

CONHEÇA OS PROJETOS
EUROPEUS APOIADOS
EM PORTUGAL



Os Fundos Europeus mais próximos de si.

Siga-nos “Na Rota dos Fundos Europeus” e saiba quais os projetos que foram apoiados na sua região

Venha connosco percorrer o país e fique a conhecer alguns dos projetos apoiados por Fundos Europeus, através do Portugal 2020 e do Portugal 2030, com os 9 roteiros temáticos que preparámos para si.

Junte-se a nós e venha explorar estes projetos inovadores, que vão desde a ampliação de infraestruturas energéticas à atribuição de bolsas de estudo, passando pela construção de equipamentos de apoio a cuidados de saúde ou pelo reforço da ferrovia.

Em cada projeto vai encontrar o compromisso de tornar Portugal + Inteligente, + Verde, + Conectado, + Social, + Próximo e + Transição justa.

Conheça aqui toda a coleção:

- Ambiente e Energia
- Cultura e Lazer
- Mar
- Educação, Formação e Emprego
- Inclusão Social e Migrações
- Saúde
- Reabilitação Urbana e Desenvolvimento Local
- Mobilidade
- Competitividade e Inovação

Gostava de dar a conhecer outros projetos apoiados na sua região?

Partilhe uma foto desse projeto com
#NaRotadosFundosEuropeus

Esta iniciativa insere-se, também, na política de transparência do Portugal 2020 e Portugal 2030, sendo uma forma de comunicar e divulgar os projetos apoiados, garantindo que, das mais diversas formas, chega ao maior número de pessoas a informação sobre onde foram aplicados fundos europeus em Portugal. Foi desenvolvida em articulação com a Rede de Comunicação do Portugal 2030.

Os Fundos Europeus mais próximos de si.

A rúbrica “Na Rota dos Fundos” é um dos produtos resultantes do aviso de concurso PAT2030-2023-01 “Metodologias de Comunicação dos Fundos Europeus”, despoletado pelo Programa de Assistência Técnica (PAT 2030), e que tinha como objetivo apoiar operações que promovam a conceção de metodologias de comunicação inovadoras no âmbito dos apoios de fundos europeus e ações piloto de prova de conceito.

O Programa de Assistência Técnica 2030 responde às necessidades de suporte às funções transversais de coordenação global da aplicação dos Fundos Europeus e do respetivo sistema de gestão e controlo, acompanhamento, avaliação e comunicação do conjunto de programas.



SAÚDE



DIREITOS DE AUTOR: SESARAM, EPERAM.

HOSPITAL DR. NÉLIO MENDONÇA UNIDADE CUIDADOS INTENSIVOS

Funchal, Madeira

A Secretaria Regional de Equipamentos e Infraestruturas reabilitou a Unidade de Cuidados Intensivos do Hospital Dr. Nélio Mendonça, num projeto crucial para a promoção da recuperação económica e social no contexto da pandemia da COVID-19.

A operação envolveu a reabilitação da Unidade de Cuidados Intensivos para garantir que o hospital atende às atuais exigências regulamentares. A intervenção visou assegurar que os atos médicos são realizados nas melhores condições técnicas e de segurança, fortalecendo a capacidade do hospital de responder eficazmente às necessidades críticas de saúde durante a pandemia e além.

PROGRAMA
Madeira 14 -20

APOIO FINANCEIRO DA UE
2.913.552,69 €

CUSTO TOTAL ELEGÍVEL
2.913.552,69 €

NA ROTA DOS FUNDOS EUROPEUS
— SAÚDE—



CENTRO DE SIMULAÇÃO CIRURGIA ABC

Faro, Algarve

A Associação para o Desenvolvimento do Centro Académico de Investigação e Formação Biomédica do Algarve (AD-ABC) implementou um projeto inovador para fortalecer a investigação, o desenvolvimento tecnológico e a inovação na região.

O projeto desenvolveu novas infraestruturas e recursos para promover a cooperação em investigação clínica, tanto a nível nacional como internacional. Com foco em neurociência, oncologia e cardiovascular, foram criados um Centro de Investigação Clínica e um Centro de Cirurgia Experimental Avançado. Estas instalações visam melhorar a qualidade da pesquisa e inovação terapêutica, beneficiando pacientes, cidadãos e sistemas de saúde. Um destaque especial vai para a sala de simulação de cirurgia laparoscópica, equipada com modelos e simuladores avançados para treino cirúrgico, melhorando a formação em procedimentos cirúrgicos, ginecológicos e urológicos.

PROGRAMA
CRESC Algarve 2020

APOIO FINANCEIRO DA UE
2.880.699,28€

CUSTO TOTAL ELEGÍVEL
3.389.057,97€

NA ROTA DOS FUNDOS EUROPEUS
— SAÚDE—



BLOCO OPERATÓRIO DO HOSPITAL DA FIGUEIRA DA FOZ

Figueira da Foz, Centro

O Hospital Distrital de Figueira da Foz conta agora com um novo bloco operatório de vanguarda. Com uma área de cerca de 1.400 m², tem quatro salas de cirurgia equipadas com a mais moderna tecnologia. Tem mais espaço para o recobro – a capacidade máxima passa de 4 doentes para 15. Existem ainda áreas de preparação dos utentes, várias áreas técnicas de apoio e armazém, gabinetes e secretariado próprio.

O novo bloco tem como principais objetivos garantir a melhoria da qualidade e eficiência dos cuidados de saúde prestados aos utentes.

PROGRAMA
CENTRO 2020

APOIO FINANCEIRO DA UE
3.011.727,27 €

CUSTO TOTAL ELEGÍVEL
3.543.206,20 €

NA ROTA DOS FUNDOS EUROPEUS
– SAÚDE –



BHEALTH - MAKING YOUR HEALTH EASIER

Santa Cruz, Madeira

A S4I - Security 4 Integration, Lda lançou o projeto Bhealth com o objetivo de reforçar a investigação, o desenvolvimento tecnológico e a inovação no setor da saúde.

Bhealth é uma ferramenta inovadora que visa conectar pacientes preocupados com a sua saúde e profissionais de saúde, otimizando a qualidade dos serviços prestados tanto presencialmente quanto remotamente. Este projeto promete aprimorar a interação e a eficiência no atendimento, proporcionando melhores resultados para todos os envolvidos.

Com a Bhealth, a S4I espera transformar o panorama dos serviços de saúde, trazendo avanços significativos na forma como a assistência médica é oferecida e gerida.

PROGRAMA
Madeira 14- 20

APOIO FINANCEIRO DA UE
277.355,37 €

CUSTO TOTAL ELEGÍVEL
455.555,00 €

NA ROTA DOS FUNDOS EUROPEUS
— SAÚDE—



REDE NACIONAL IMAGIOLOGIA FUNCIONAL CEREBRAL

Coimbra, Centro

A Universidade de Coimbra lançou o projeto BIN - Infraestrutura Central da Rede Nacional de Imagiologia Funcional Cerebral, com o objetivo de impulsionar a investigação, desenvolvimento e inovação (IDEIAS).

O projeto BIN visa fortalecer a infraestrutura central e a capacidade de investigação em imagiologia funcional cerebral. A iniciativa promove a excelência em I&I, consolidando centros de competência de interesse europeu. Esta infraestrutura avançada permite avanços significativos na pesquisa científica, contribuindo para a liderança da Universidade de Coimbra no campo da imagiologia cerebral.

PROGRAMA
Centro 2020

APOIO FINANCEIRO DA UE
5.357.424,61 €

CUSTO TOTAL ELEGÍVEL
6.302.852,48 €

NA ROTA DOS FUNDOS EUROPEUS
— SAÚDE—



DIREITOS DE AUTOR: UNIDADE DE SAÚDE DA ILHA DE SÃO MIGUEL

NOVO CENTRO DE SAÚDE DE PONTA DELGADA

Ponta Delgada, Açores

A Secretaria Regional da Saúde e Desporto construiu um novo Centro de Saúde de Ponta Delgada, melhorando significativamente o acesso à saúde e aos serviços sociais na região.

O novo centro, construído ao lado do Hospital de Ponta Delgada, centralizou os serviços de cuidados de saúde primários que estavam dispersos por diversos edifícios após o incêndio que destruiu o edifício principal em 2014. Esta nova instalação, especialmente concebida para concentrar recursos, agora oferece consultas médicas, diagnósticos e serviços administrativos num único local. A localização estratégica permite uma integração eficiente com as unidades de cuidados continuados e outras extensões do concelho, atendendo melhor às necessidades da população de Ponta Delgada e respondendo às mudanças sociais, demográficas e tecnológicas.

PROGRAMA
Açores 2020

APOIO FINANCEIRO DA UE
14.203.460,11 €

CUSTO TOTAL ELEGÍVEL
16.709.953,07 €

NA ROTA DOS FUNDOS EUROPEUS
— SAÚDE—



DIREITOS DE AUTOR: ABSA

CUIDADOS CONTINUADOS DE CONVALESCENÇA

Selmes, Alentejo

A Associação Beneficência de Selmes e Alcaria (ABSA) construiu a Unidade de Internamento de Cuidados Continuados de Convalescência em Selmes-Vidigueira, reforçando a rede de equipamentos sociais no concelho.

Este projeto, alinhado com o Plano de Desenvolvimento Social da Região Alentejo, permite à ABSA oferecer novos serviços essenciais, como recuperação pós-cirúrgica, estabilização médica após doenças crónicas e planos de reabilitação específicos.

A unidade de cuidados continuados visa melhorar a qualidade de vida dos utentes que não necessitam de cuidados hospitalares intensivos, promovendo a inclusão social e combatendo a pobreza e a discriminação.

PROGRAMA
Alentejo 2020

APOIO FINANCEIRO DA UE
3.363.409,04 €

CUSTO TOTAL ELEGÍVEL
3.499.055,03 €

NA ROTA DOS FUNDOS EUROPEUS
— SAÚDE—



DISPOSITIVOS MÉDICOS À BASE DE ÁCIDO HIALURÓNICO

Sousel, Alentejo

A Bohus Biotech Portugal Lda. lançou uma nova unidade produtiva de dispositivos médicos à base de ácido hialurónico, visando reforçar a competitividade das pequenas e médias empresas (PME).

A criação desta unidade produtiva permite à Bohus Biotech Portugal desenvolver e fabricar dispositivos médicos inovadores utilizando ácido hialurónico, um componente essencial em diversas aplicações médicas e estéticas.

Este investimento fortalece a posição da empresa no mercado, promovendo inovação e crescimento no setor da biotecnologia em Portugal.

PROGRAMA
Compete 2020

APOIO FINANCEIRO DA UE
2.652.928,96 €

CUSTO TOTAL ELEGÍVEL
4.421.548,26 €

NA ROTA DOS FUNDOS EUROPEUS
— SAÚDE—



NOVO CENTRO DE SAÚDE DE CARCAVELOS

Carcavelos, Lisboa

Carcavelos conta com um novo Centro de Saúde, construído de raiz, que, além de reunir quatro valências de cuidados de saúde primários, pretende ser um lugar de vida social, pensado para a população, com uma grande praça/jardim, e ainda com um parque de estacionamento com capacidade para 267 lugares.

Unidade de Saúde Familiar (USF), Serviço Permanente (SP), Equipa de Tratamento (ET) de Comportamentos Aditivos e Dependências e Serviço de Psiquiatria são as quatro valências deste Polo de Saúde, que revitalizou os terrenos da antiga fábrica da Legrand, constituindo-se como um elemento estruturante do tecido urbano, com uma imagem bem identificada sob o ponto de vista arquitetónico e de impacto público positivo. O novo equipamento permite, ainda, aumentar os indicadores de eficiência energética bem como a promoção de boas práticas ambientais.

PROGRAMA
Lisboa 2020

APOIO FINANCEIRO DA UE
2.297.480,63 €

CUSTO TOTAL ELEGÍVEL
2.849.246,97 €

NA ROTA DOS FUNDOS EUROPEUS
— SAÚDE—



HEALTHYAGING2020

Coimbra, Centro

A Universidade de Coimbra inaugurou o projeto HealthyAging2020, com o objetivo de reforçar a investigação, o desenvolvimento tecnológico e a inovação na área da saúde e envelhecimento.

O projeto HealthyAging2020 visa potenciar a investigação em Ciências da Saúde e da Vida, focando-se no envelhecimento e nas doenças associadas. Utilizando diversas estratégias, modelos e plataformas tecnológicas, o projeto pretende criar conhecimento com potencial aplicação translacional e clínica, tanto no diagnóstico quanto no tratamento.

O objetivo final é consolidar a posição da Região Centro como um Pólo de Excelência na área da Saúde, promovendo um envelhecimento ativo e saudável.

PROGRAMA
Centro 2020

APOIO FINANCEIRO DA UE
1.866.427,52 €

CUSTO TOTAL ELEGÍVEL
2.195.797,08 €

NA ROTA DOS FUNDOS EUROPEUS
— SAÚDE—



DIREITOS DE AUTOR: ALENTEJO.PORTUGAL2030

HOSPITAL CENTRAL DO ALENTEJO

Évora, Alentejo

A Administração Regional de Saúde do Alentejo, I.P. concluiu a construção do Hospital Central do Alentejo, focando-se nas consultas externas, com o objetivo de promover a integração social e combater a pobreza e a discriminação.

O projeto representa um investimento significativo na saúde e nas infraestruturas sociais, contribuindo para o desenvolvimento a nível nacional, regional e local. A nova instalação visa reduzir as desigualdades de saúde e promover a inclusão social, melhorando o acesso a serviços sociais, culturais e recreativos. Além disso, facilita a transição dos serviços institucionais para os serviços de base comunitária, proporcionando um atendimento mais próximo e acessível para a população do Alentejo.

PROGRAMA
Alentejo 2020

APOIO FINANCEIRO DA UE
40.000.000,00 €

CUSTO TOTAL ELEGÍVEL
50.142.080,44 €

NA ROTA DOS FUNDOS EUROPEUS
— SAÚDE —



IMMUNOCOGNITION

Lisboa

O Instituto de Medicina Molecular João Lobo Antunes lançou o projeto iMMunoCOGNITION, focado no impacto das células T gd17 residentes nas meninges em funções cognitivas, tanto em contextos fisiológicos quanto neuropatológicos.

O projeto visa aprofundar o conhecimento sobre a resposta imunitária do organismo a infeções e doenças. Utilizando técnicas avançadas de análise de dados e biologia molecular, a investigação estuda o sistema imunitário para compreender melhor como as células T gd17 influenciam as funções cognitivas, contribuindo para inovações terapêuticas e diagnósticas.

PROGRAMA
Lisboa 2020

APOIO FINANCEIRO DA UE
95.871,78 €

CUSTO TOTAL ELEGÍVEL
239.679,45 €

NA ROTA DOS FUNDOS EUROPEUS
— SAÚDE—



NITRO - DISPOSITIVOS MÉDICOS DESCARTÁVEIS

Vila Nova de Famalicão, Norte

A RACLAC, S.A. lançou o projeto NITRO, com o objetivo de reforçar a investigação, o desenvolvimento tecnológico e a inovação na produção de dispositivos médicos descartáveis.

O projeto NITRO visa estabelecer uma unidade industrial pioneira na produção de luvas de exame em nitrilo, sem pó. Esta é a primeira unidade na Europa dedicada a esta produção e a única no mundo a operar em ambiente assético. A iniciativa posiciona a RACLAC na vanguarda da indústria de dispositivos médicos descartáveis, garantindo altos padrões de higiene e qualidade.

PROGRAMA
Compete 2020

APOIO FINANCEIRO DA UE
5.530.266,56 €

CUSTO TOTAL ELEGÍVEL
13.825.666,40 €

NA ROTA DOS FUNDOS EUROPEUS
— SAÚDE—



LIFESHAKER

Almada, Lisboa

A Associação Lifeshaker desenvolveu dois projetos de relevante impacto social que contribuem para o desenvolvimento sustentável e equitativo da região de Almada.

Projeto: Jobs Airport

O objetivo é desenvolver uma incubadora juvenil de empreendedorismo social, mitigando o desemprego jovem em territórios problemáticos do Concelho de Almada. O projeto capacitará 300 jovens para contribuírem para o desenvolvimento económico e social das suas comunidades de origem.

Projeto: DLBC - Projetos Inovadores | Experimentais GAL Envolv20 Almada

Este projeto visa desenvolver, testar e implementar metodologias experimentais para capacitar crianças em risco ou em situação de exclusão social e educativa. A iniciativa envolve parcerias inovadoras com diversas entidades, respondendo às necessidades de capacitação destas crianças.

Ambos os projetos têm como objetivo principal promover a inclusão social e combater a pobreza e a discriminação.

PROGRAMA
Lisboa 2020

APOIO FINANCEIRO DA UE
105.496,07 €

CUSTO TOTAL ELEGÍVEL
210.992,14 €

NA ROTA DOS FUNDOS EUROPEUS
— SAÚDE—



“SER MENTAL”

Olhão, Algarve

A MOJU - Associação Movimento Juvenil em Olhão lançou o projeto “SER Mental”, com o objetivo de promover a integração social e combater a pobreza e qualquer discriminação.

A iniciativa “SER Mental – Serviço Especializado em Rede para a Promoção da Saúde Mental na Infância e Adolescência” criou um serviço comunitário de intervenção especializada. Em parceria com entidades competentes em matéria de infância e juventude, o projeto visa prevenir precocemente situações de risco em crianças e jovens e promover a saúde mental na infância e adolescência. A abordagem em rede permite uma intervenção eficaz e coordenada, beneficiando a comunidade de Olhão.

PROGRAMA
CRESC Algarve 2020

APOIO FINANCEIRO DA UE
106.308,00 €

CUSTO TOTAL ELEGÍVEL
132.885,00 €

NA ROTA DOS FUNDOS EUROPEUS
– SAÚDE –



DIREITOS DE AUTOR: CENTRO HOSPITALAR DO OESTE, E.P.E

SERVIÇO DE URGÊNCIA MÉDICO CIRÚRGICO – CHOESTE

Torres Vedras, Centro

O Centro Hospitalar do Oeste, E.P.E. implementou um projeto de remodelação e beneficiação da Unidade Hospitalar de Torres Vedras, com o objetivo de reforçar a rede de infraestruturas sociais e de saúde.

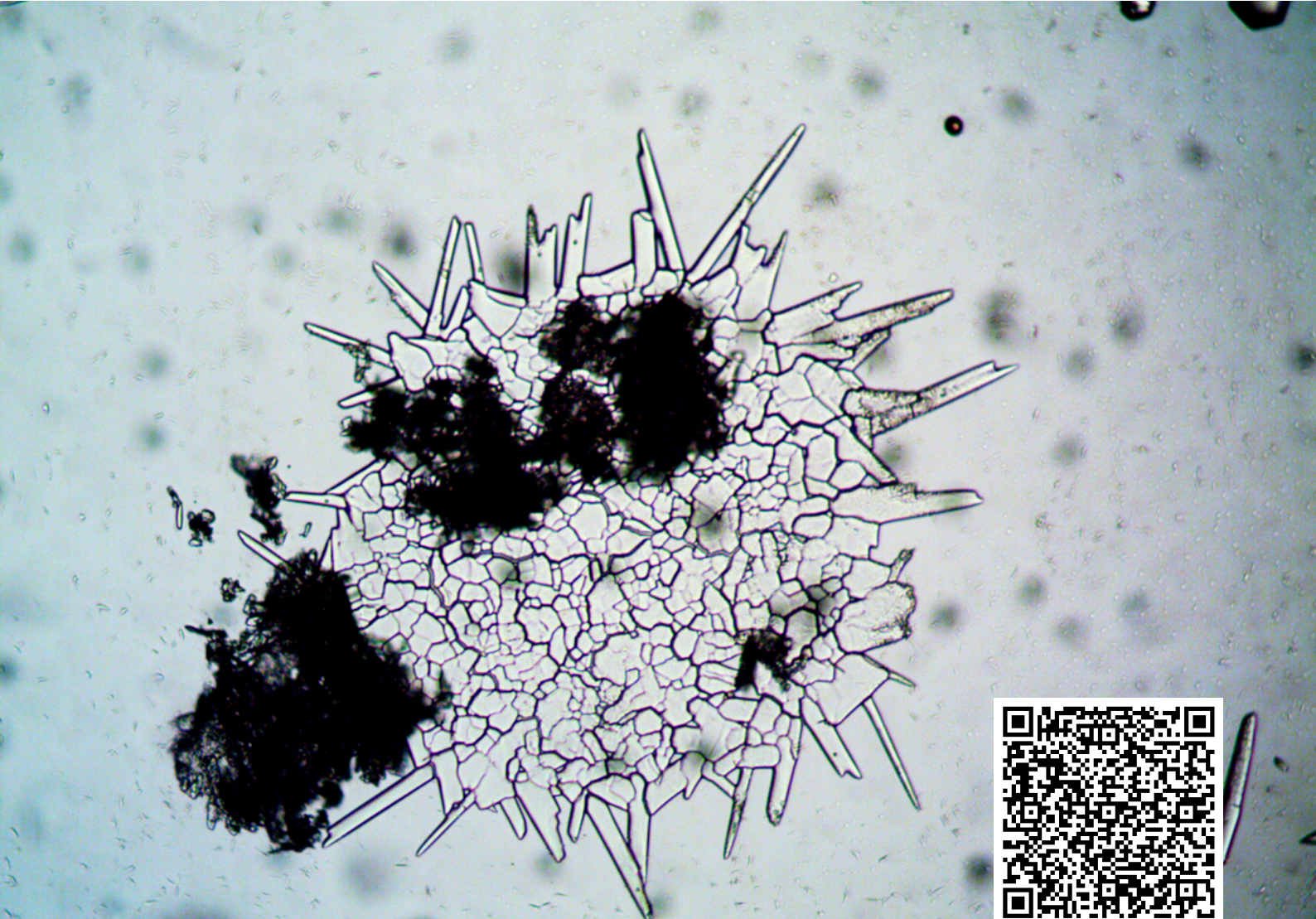
O projeto visou melhorar as condições de atendimento no serviço de urgência, aumentando o conforto e reduzindo os tempos de espera, além de aprimorar as condições dos serviços de Medicina B e Cirurgia B.

PROGRAMA
Centro 2020

APOIO FINANCEIRO DA UE
2.550.000,00 €

CUSTO TOTAL ELEGÍVEL
3.000.000,00 €

NA ROTA DOS FUNDOS EUROPEUS
– SAÚDE –



LISBOA & VALE DO TEJO “SINGLE CELL HUB”

Lisboa

A Fundação Calouste Gulbenkian, através do seu Instituto Gulbenkian de Ciência (IGC), lançou o projeto "Single Cell Hub" para reforçar a investigação, o desenvolvimento tecnológico e a inovação na área da biomedicina.

O "Single Cell Hub" é o primeiro Centro de Análise de Célula Única (CVTT) em Portugal, um serviço inovador que reúne tecnologia de ponta e excelência científica.

Esta infraestrutura permite criar uma rede colaborativa que fortalece a estrutura científica e empresarial, gerando novas abordagens que beneficiam a saúde pública.

O projeto visa tornar o invisível visível na saúde e na doença, estabelecendo uma área emergente e crítica para a biomedicina.

PROGRAMA
Lisboa 2020

APOIO FINANCEIRO DA UE
1.137.271,45 €

CUSTO TOTAL ELEGÍVEL
2.527.269,89 €

NA ROTA DOS FUNDOS EUROPEUS
— SAÚDE—



SMART-HEALTH-4-ALL

Lisboa

Liderado pela Siemens Healthineers e pelo Health Cluster Portugal, o SMART-HEALTH-4-ALL reúne 24 entidades num consórcio multidisciplinar. O objetivo é impulsionar um ecossistema nacional focado na investigação, desenvolvimento e comercialização de tecnologias médicas inteligentes (Smart Health).

Com foco na prevenção, diagnóstico e tratamento de doenças crónicas, o projeto abrange áreas como a inteligência artificial, a nanotecnologia e a conectividade de dados, combinando setores tradicionais com alta tecnologia.

O resultado esperado é a dinamização do setor da saúde com soluções inovadoras que melhorem os cuidados de saúde e promovam um atendimento médico mais eficiente e avançado. Um projeto com impacto em Portugal e no mercado global.

PROGRAMA
Compete 2020

APOIO FINANCEIRO DA UE
3.277.074,32 €

CUSTO TOTAL ELEGÍVEL
4.875.034,64 €

NA ROTA DOS FUNDOS EUROPEUS
— SAÚDE—



PROWDER LABS

Póvoa de Lanhoso, Norte

A Prozis.Foods, S.A. implementou o projeto Prowder Labs, para reforçar a competitividade das PME através do aumento da capacidade e especialização produtiva.

A estratégia do projeto Prowder Labs baseia-se na capacitação e especialização da unidade produtiva, aumentando a capacidade produtiva e desenvolvendo novos produtos e formulações.

O foco é a criação de barras multifuncionais e géis hidratantes e energéticos, baseados em pesquisa científica, para atender às necessidades nutricionais específicas do segmento desportivo.

PROGRAMA
Compete 2020

APOIO FINANCEIRO DA UE
3.924.013,80 €

CUSTO TOTAL ELEGÍVEL
5.605.734,00 €

NA ROTA DOS FUNDOS EUROPEUS
— SAÚDE—

PORTUGAL 2020

Programas Operacionais

NORTE2020
PROGRAMA OPERACIONAL REGIONAL DO NORTE

CENTRO 2020

Lisb@20²⁰

ALENTEJO
2020

CRESC
ALGARVE
2020

MADEIRA
14-20

PDR 2020
PROGRAMA DE
DESENVOLVIMENTO
RURAL 2014 · 2020

Proderam
2020
Programa de Desenvolvimento Rural
da Região Autónoma da Madeira

AÇORES
2020
PROGRAMA OPERACIONAL
FEDER FSE

PO ISE
PROGRAMA OPERACIONAL
INCLUSÃO SOCIAL
E EMPREGO

COMPETE
2020

POSEUR
PROGRAMA OPERACIONAL DE
INICIATIVAS DE EMPREGO
E INICIATIVAS DE EMPREENHABILIDADE NO SECTOR PÚBLICO

POCH
PROGRAMA OPERACIONAL
CAPITAL HUMANO

PRORURAL+

mar
2020
PROGRAMA OPERACIONAL MAR 2020

POAT 2020
Programa Operacional
Assistência Técnica

PO APMC
PROGRAMA OPERACIONAL DE
APOIO ÀS PESSOAS MAIS CARENCIADAS

Portugal
**INOVAÇÃO
SOCIAL**

PORTUGAL 2030 E FAMI 2030

Programas





Os Fundos Europeus mais próximos de si.